

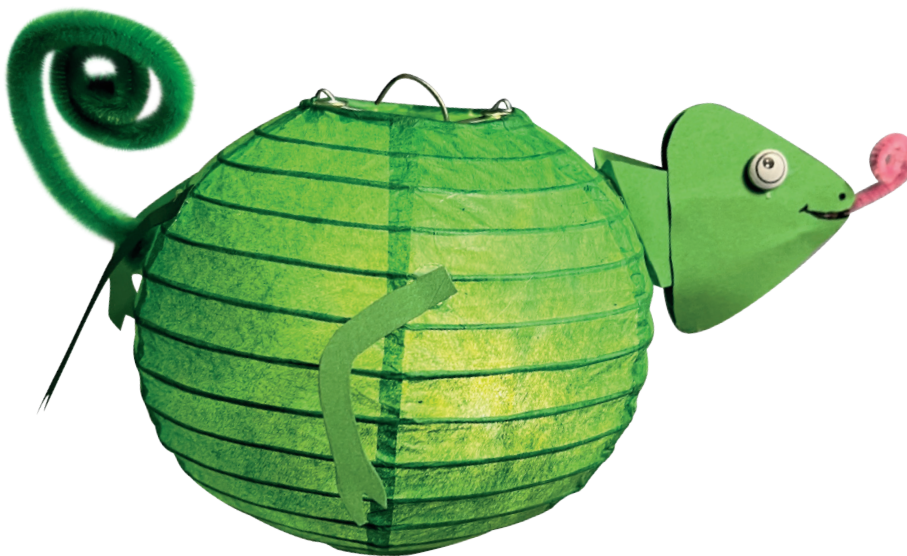


Bastelanleitung: Chamäleon Niki

Schwierigkeitsgrad:



Altersempfehlung:
ab 6 Jahre



Bastelmaterialien:

Art.-Nr. 4896 Papierlampions

Art.-Nr. 10667 Fotokarton

Art.-Nr. 20561 Wackelaugen aus Holz

Art.-Nr. 518 Pfeifenputzerbox

Bastelschere und Heisskleber oder Alleskleber

Zeitaufwand: ca. 40 min.



1. Lege alle Materialien bereit, die du für die kleine Chamäleonlaterne benötigst.

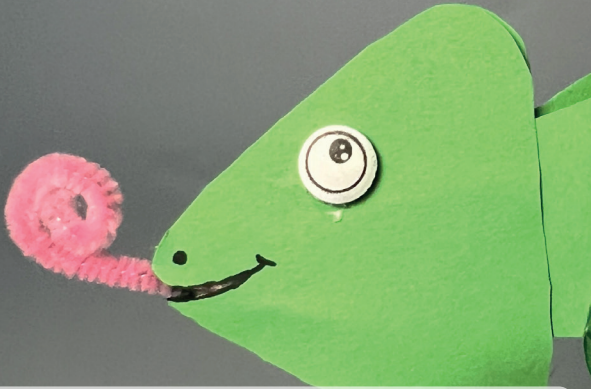


2. Als erstes schneidest du mit Hilfe der Vorlage die beiden Teile des Kopfes aus grünem Fotokarton aus und zeichnest mit einem schwarzen Stift jeweils den Mund und die Nasenlöcher auf. Dann klebst du die Augen auf. Knicke die Kopfteile an der vorgesehenen Stelle, damit du es später einfacher hast beim Festkleben am Lampion.



Bastelanleitung: Chamäleon Niki

3.



Bevor du die beiden Kopfteile zusammenklebst, musst du erst noch aus rosa Pfeifenputzerdraht die Zunge aufdrehen. Klebe sie dann an einer Kopfinnenseite fest und klebe dann erst die beiden Kopfteile zusammen. Als letzten Schritt wird der fertige Kopf an unserem Lampion angeklebt.

4.



Es folgen jetzt die 4 Füße aus Fotokarton und als letztes der grüne Ringelschwanz aus Pfeifenputzerdraht. Wickle dazu den Draht locker um einen Stift und zieh ihn anschließend herunter. Den Draht an einem Ende umknicken und an der Laterne festkleben. Fertig!



Viel Spaß beim Basteln!



Bastelanleitung: Chamäleon Niki

